

Gestion de déchetteries

Projet IRIS 2012

Entreprise :

EBCONNECTIONS

3, rue St Vincent de Paul

89420 Savigny-en-Terre-Plaine

Tél : 0820 900 021 ; 03 86 32 59 50

Fax : 0820 900 126

Courriel :

commercial@ebconnections.com

Interlocuteur :

Eric BELOUET

Chef de projet :

Jean-Luc PELLARD

Étudiants :

Kevin GALL

Vincent FALZON

Samir OULDABBOU

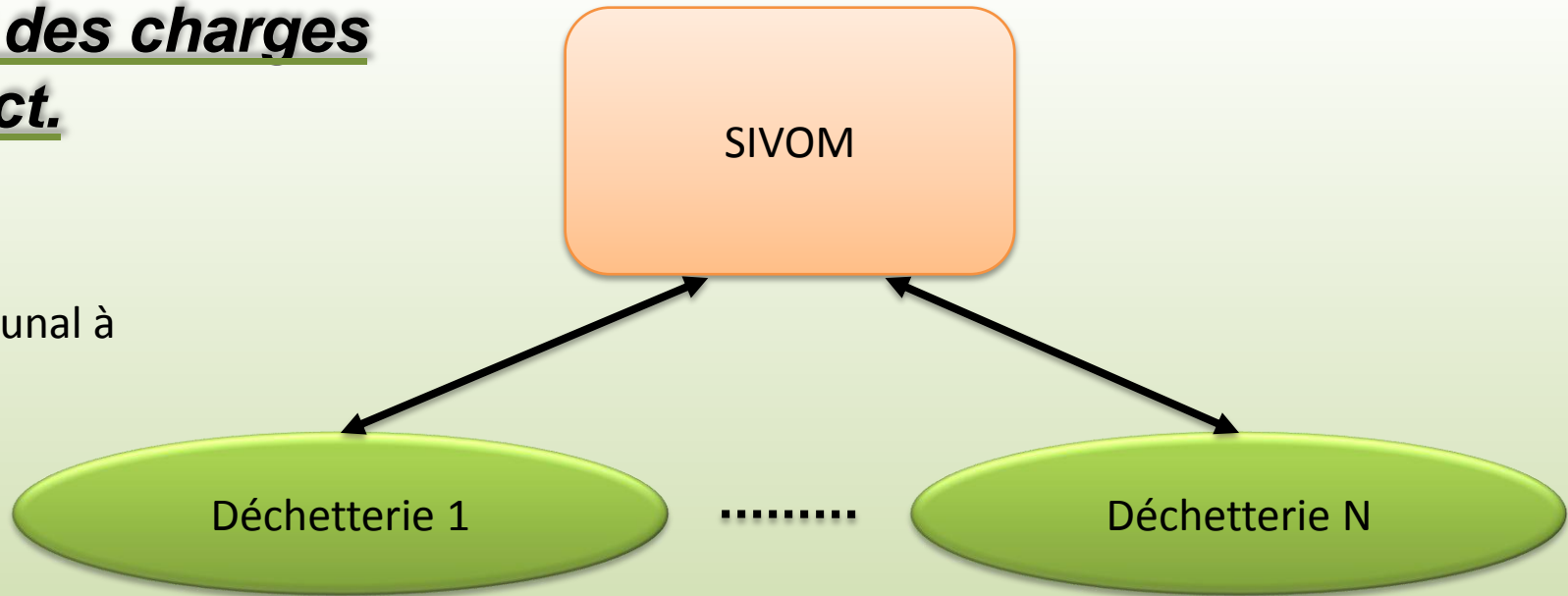
Maxime BEAU

Benoît HIVERNET



Cahier des charges succinct.

SIVOM :
Syndicat
Intercommunal à
VOcations
Multiples

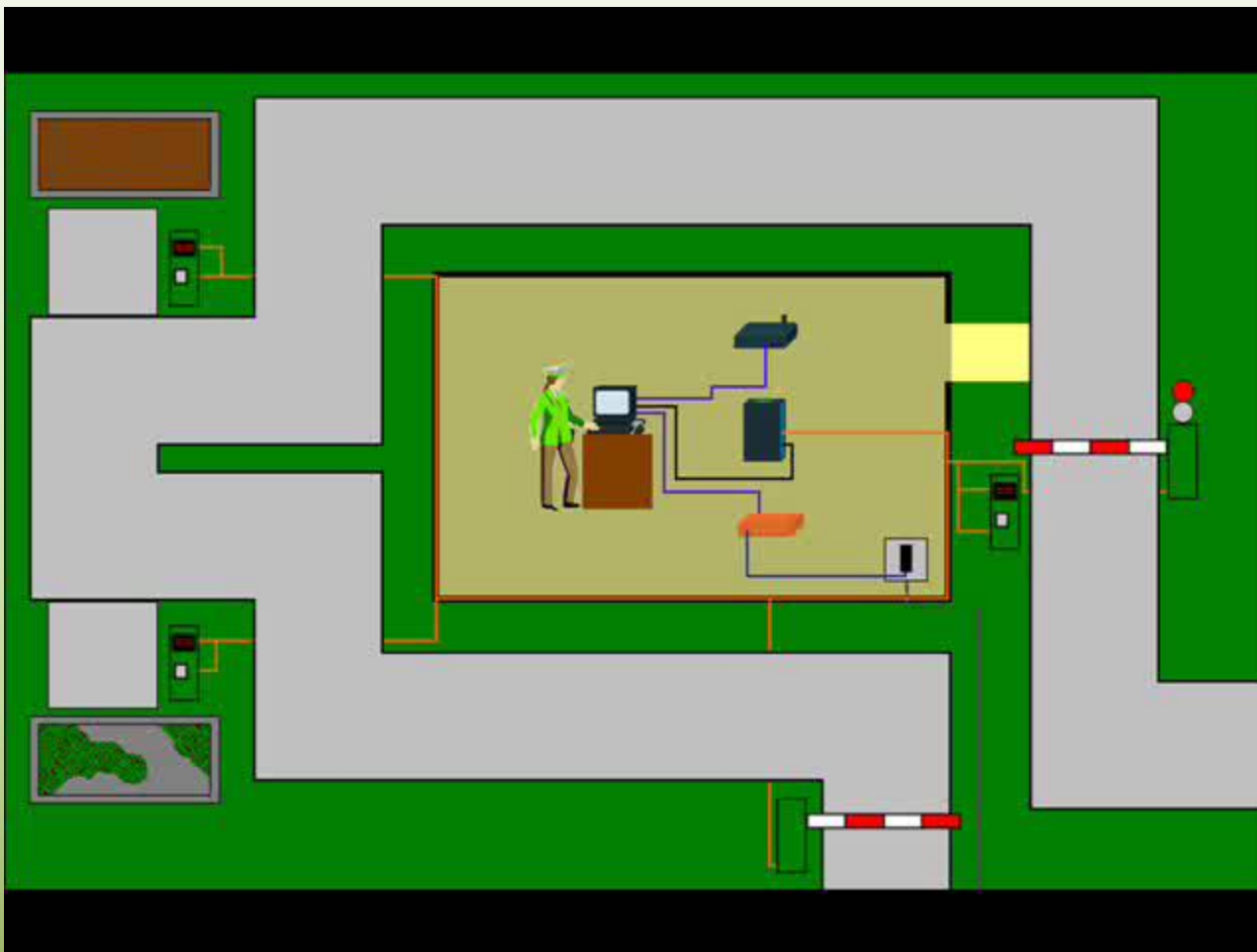


Un usager pourra se présenter à une des déchetteries du SIVOM. Il sera identifié grâce à sa carte RFID qui possédera son identifiant.

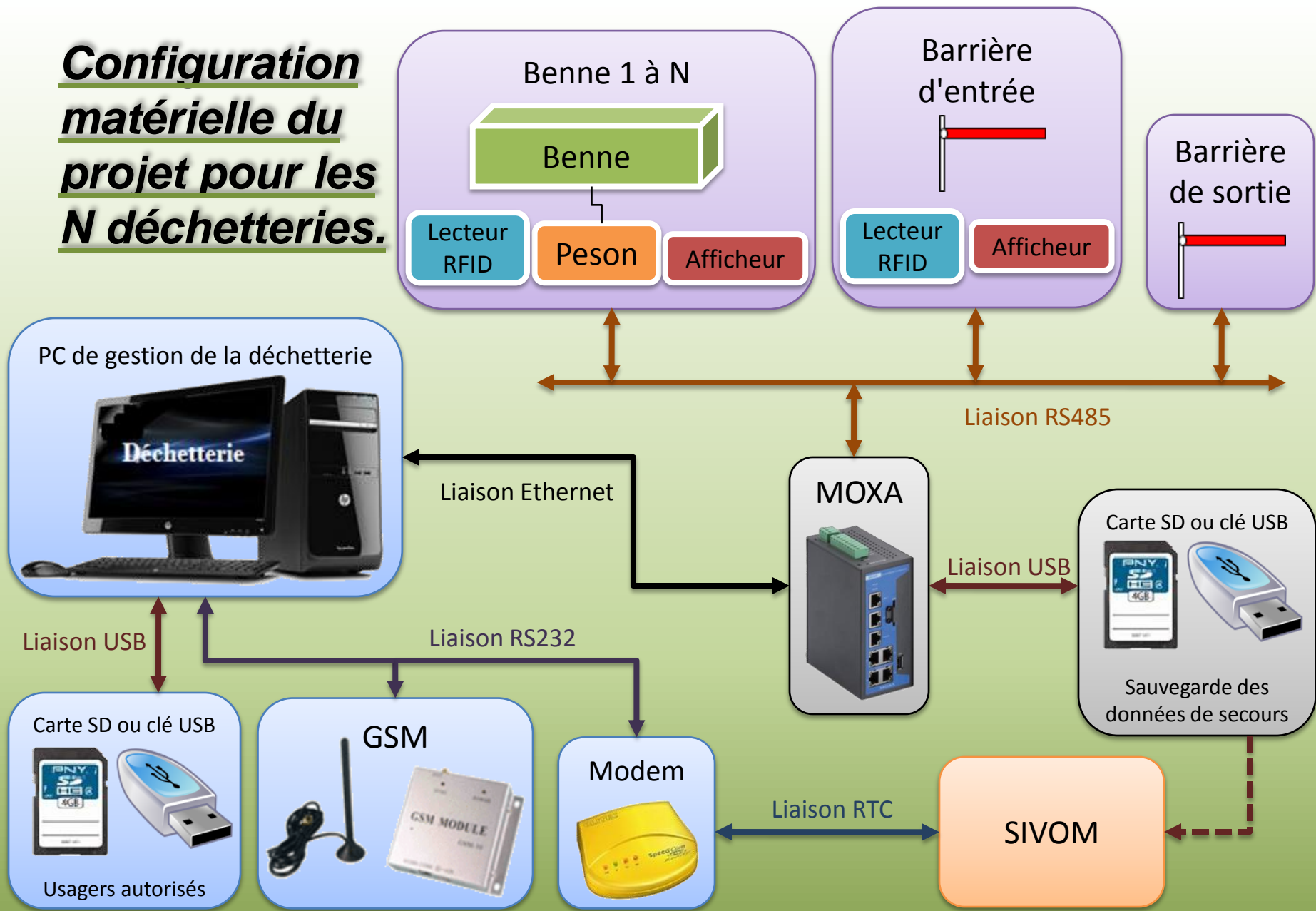
Si la plateforme de tri n'est pas pleine (nombre de places limité) et si l'authentification est correcte, l'utilisateur sera autorisé à entrer sur le site et à déposer ses déchets dans les bennes appropriées. A chaque opération de dépôt, une pesée sera effectuée ce qui permettra de faire des statistiques, de connaître l'état de charge des différentes bennes et d'établir une facturation pour les artisans. Toutes les informations journalières des N déchetteries seront communiquées au SIVOM.

Fonctionnement d'une déchetterie.

Cliquez sur la figure pour faire défiler l'animation.

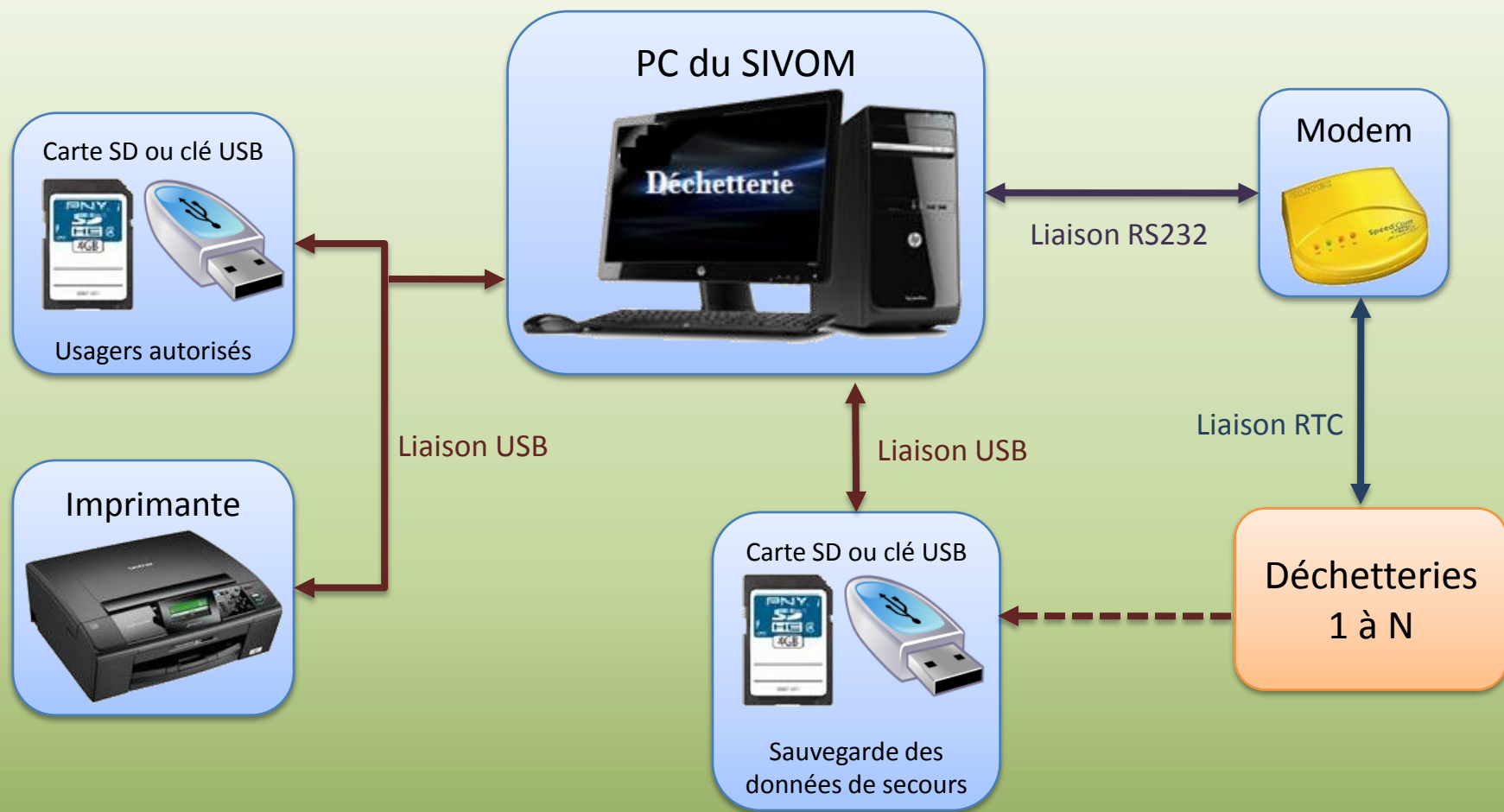


Configuration matérielle du projet pour les N déchetteries.



[Retour](#)

Configuration matérielle du projet côté du SIVOM



Estimation du coût final du projet.

Pour chaque déchetterie :

- 1 MOXA IA240 : 450 €
- 1 modem
(Olitec Speed 500) : 55 €
- 1 GSM (Telit GT864-QUAD) : 140 €
- 1 PC : 450 €
- 2 automates barrières :
(Magnetic MLC10-U100) 2000 €
- 1 afficheur (entrée)
(fabrication EBCONNECTIONS) : 100 €
- 1 lecteur carte RFID (entrée)
(fabrication EBCONNECTIONS) : 200 €
- **Total :** **3395 €**

Au SIVOM :

- 1 modem : 55 €
- 1 PC : 450 €
- 10 000 cartes RFID : 20 000 €
- **Total :** **20505 €**

Pour chaque benne :

- afficheur : 100 €
- 1 lecteur carte RFID : 200 €
- 1 châssis de pesage : 7000 €
- 1 bloc de mesure : 1600 €
- **Total:** **8900 €**

Main d'œuvre :

- Estimation du coût horaire d'un technicien : 70 € / h.
 - À la fin du projet : 200 h / étudiant (5 étudiants).
- ➔ Coût de la main d'œuvre : $70 \times 5 \times 200 = 70\ 000$ € à répartir sur X ventes.

Exemple, calcul du coût d'achat pour une collectivité qui aura 3 déchetteries qui posséderont chacune 5 bennes et un centre de gestion, 10 000 usagers. Nous comptons amortir l'étude sur 50 ventes.

$$\text{Coût} = (3395 * 5) + 20205 + (15 * 8900) + 70000/50 = 172080 \text{ €}$$

Conclusion.

Le 24/05/2012 le projet est pratiquement terminé, il est en phase d'intégration et de validation.

La recette minimale est atteinte.

Nous avons trouvé le projet très motivant pour les raisons suivantes :

1. Un projet concret montrant les réalités et les exigences du monde du travail.
2. Choix de solutions fiables (tests de matériel, programmes déterministes, etc.).
3. Revues de projet avec l'entreprise EBCONNECTIONS.
4. Etudiants et enseignants travaillant en partenariat avec une entreprise.
5. **Projet ayant son domaine d'emploi dans le développement durable**